

TABULKA ŠACHET

Šachtové dílce

Prefa Brno a. s.

Poř.	Označení šachty	Kóta terénu	Umístění	Kóta poklopu	Kóta dna vývodu	Kóta dna	Výška šachty	Vyrovnávací prstenec pro poklop šachty		Šachtový kónus zákrytová deska		Šachtová skruž		Stupadla	Šachtové dno uložení dna	
		[m n.m.]		[m n.m.]	[m n.m.]	[m n.m.]	[m]		ks		ks		ks		elastomerové těsnění	ks
1	Š1	538.41	vozovka h = 0.0 m	538.41	535.55	535.55	2.86	TBW-Q.1 63/8 TBW-Q.1 63/6	1 1	TBR-Q.1 100-63/58	1	TBS-Q.1 100/50 TBS-Q.1 100/100	1 1	ocel. s PE	TBZ-Q.1 100/535 KOM tl.15cm bez podkladové vrstvy těsnění pro DN 1000	1 3
2	S2	538.75	vozovka h = 0.0 m	538.74	536.40	536.40	2.34	TBW-Q.1 63/6	1	TZK-Q.1 100-63/17	1	TBS-Q.1 100/50 TBS-Q.1 100/100	1 1	ocel. s PE	TBZ-Q.1 100/510 KOM tl.15cm bez podkladové vrstvy těsnění pro DN 1000	1 3
3	RS	539.35	vozovka h = 0.0 m	539.34	536.85	536.35	2.99	TBW-Q.1 63/6	1	TBR-Q.1 100-63/58	1	TBS-Q.1 100/25 TBS-Q.1 100/100	1 1	ocel. s PE	TBZ-Q.1 100/1000 KOM tl.15cm bez podkladové vrstvy těsnění pro DN 1000	1 3
4	S3	540.25	vozovka h = 0.0 m	540.25	537.75	537.75	2.50	TBW-Q.1 63/12 TBW-Q.1 63/10	1 1	TZK-Q.1 100-63/17	1	TBS-Q.1 100/50 TBS-Q.1 100/100	1 1	ocel. s PE	TBZ-Q.1 100/510 KOM tl.15cm bez podkladové vrstvy těsnění pro DN 1000	1 3
5	S4	540.30	vozovka h = 0.0 m	540.29	538.12	538.12	2.17	TBW-Q.1 63/8 TBW-Q.1 63/6	1 1	TZK-Q.1 100-63/17	1	TBS-Q.1 100/25 TBS-Q.1 100/100	1 1	ocel. s PE	TBZ-Q.1 100/510 KOM tl.15cm bez podkladové vrstvy těsnění pro DN 1000	1 3
6	S5	540.25	vozovka h = 0.0 m	540.11	538.75	538.75	1.36			TZK-Q 230/120-800 L SP	1	TBS-Q.1 100/50	1	ocel. s PE	TBZ-Q.1 100/500 KOM tl.15cm bez podkladové vrstvy těsnění pro DN 1000	1 2
7	S6	539.60	vozovka h = 0.0 m	539.60	537.29	537.29	2.31	TBW-Q.1 63/10 TBW-Q.1 63/8	2 1	TZK-Q.1 100-63/17	1	TBS-Q.1 100/25 TBS-Q.1 100/100	1 1	ocel. s PE	TBZ-Q.1 100/510 KOM tl.15cm bez podkladové vrstvy těsnění pro DN 1000	1 3
8	S7	538.75	vozovka h = 0.0 m	538.56	537.45	537.45	1.11			TZK-Q 230/120-800 L SP	1	TBS-Q.1 100/25	1	ocel. s PE	TBZ-Q.1 100/500 KOM tl.15cm bez podkladové vrstvy těsnění pro DN 1000	1 2



PREFA BRNO

...jsme tam, kde vy stavíte

Pref. kanalizační šachty

Název stavby-objektu

STRANA

SWECO
Sustainable engineering and design
(C) 1996-2020

Projektant

TABULKA ŠACHET

Šachtové dílce

Prefa Brno a. s.

Poř.	Označení šachty	Kóta terénu	Umístění	Kóta poklopu	Kóta dna	Kóta dna	Výška šachty	Vyrovnávací prstenec pro poklop šachty		Šachtový kónus zákrytová deska		Šachtová skruž		Stupadla	Šachtové dno uložení dna	
		[m n.m.]		[m n.m.]	vývodu [m n.m.]	[m n.m.]	[m]		ks		ks		ks		elastomerové těsnění	ks
9	Š8	539.20	vozovka h = 0.0 m	539.01	537.90	537.90	1.11			TZK-Q 230/120-800 L SP	1	TBS-Q.1 100/25	1	ocel. s PE	TBZ-Q.1 100/500 KOM tl.15cm bez podkladové vrstvy těsnění pro DN 1000	1 2
10*	US1	539.54	vozovka h = 0.0 m spadišťová šachta	539.38	536.85	536.35	3.03			TBR-Q.1 100-80/50	1	TBS-Q.1 100/25 TBS-Q.1 100/100	1 1	ocel. s PE	TBZ-Q.1 100/1150 KOM tl.15cm bez podkladové vrstvy těsnění pro DN 1000 těsnění pro DN 800	1 3 1
11*	US2	539.35	vozovka h = 0.0 m spadišťová šachta	539.13	536.85	536.35	2.78			TBR-Q.1 100-80/50	1	TBS-Q.1 100/100	1	ocel. s PE	TBZ-Q.1 100/1150 KOM tl.15cm bez podkladové vrstvy těsnění pro DN 1000 těsnění pro DN 800	1 2 1
	Celkem							TBW-Q.1 63/12	1	TBR-Q.1 100-80/50	2	TBS-Q.1 100/25	6		TBZ-Q.1 100/535 KOM tl.15cm	1
								TBW-Q.1 63/10	3	TBR-Q.1 100-63/58	2	TBS-Q.1 100/50	4		TBZ-Q.1 100/510 KOM tl.15cm	4
								TBW-Q.1 63/8	3	TZK-Q 230/120-800 L SP	3	TBS-Q.1 100/100	8		TBZ-Q.1 100/1000 KOM tl.15cm	1
								TBW-Q.1 63/6	4	TZK-Q.1 100-63/17	4				TBZ-Q.1 100/500 KOM tl.15cm	3
															TBZ-Q.1 100/1150 KOM tl.15cm	2
															těsnění pro DN 1000	29
															těsnění pro DN 800	2

* označené šachty jsou spadišťové, podrobnosti viz Tabulka spadišťových šachet



PREFA BRNO

...jsme tam, kde vy stavíte

Pref. kanalizační šachty

Název stavby-objektu	
----------------------	--

STRANA


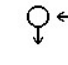
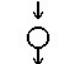



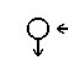
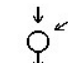


(C) 1996-2020

Projektant	
------------	--

TABULKA ŠACHTOVÝCH DEN

Prefa Brno a. s.

Poř.	Označení šachty	Schémat. značka	Označení dna	Vývod		Hlavní přívod		1.vedlejší přívod		2.vedlejší přívod		3.vedlejší přívod		4.vedlejší přívod	
1	Š1		TBZ-Q.1 100/535 KOM tl.15cm žlab: beton nástupnice: beton kyneta: 1/2 DN stupadla: ocel. s PE	DN (mm) Materiál dh[mm] sklon [‰]	376/300 C tř.240 Keramo-Steinzug 0 0.0	DN (mm) Materiál Úhel β dh[mm] sklon [‰]	250/234 SN 12 PVC Quantum 270 10 0.0	DN (mm) Materiál Úhel β dh[mm] sklon [‰]	376/300 C tř.240 Keramo-Steinzug 109 10 0.0	DN (mm) Materiál Úhel β dh[mm] sklon [‰]		DN (mm) Materiál Úhel β dh[mm] sklon [‰]		DN (mm) Materiál Úhel β dh[mm] sklon [‰]	
2	S2		TBZ-Q.1 100/510 KOM tl.15cm žlab: beton nástupnice: beton kyneta: 1/2 DN stupadla: ocel. s PE	DN (mm) Materiál dh[mm] sklon [‰]	250/234 SN 12 PVC Quantum 0 0.0	DN (mm) Materiál Úhel β dh[mm] sklon [‰]	250/234 SN 12 PVC Quantum 270 10 0.0	DN (mm) Materiál Úhel β dh[mm] sklon [‰]		DN (mm) Materiál Úhel β dh[mm] sklon [‰]		DN (mm) Materiál Úhel β dh[mm] sklon [‰]		DN (mm) Materiál Úhel β dh[mm] sklon [‰]	
3	RS		TBZ-Q.1 100/1000 KOM tl.15cm žlab: beton nástupnice: beton kyneta: 1/2 DN stupadla: ocel. s PE	DN (mm) Materiál dh[mm] sklon [‰]	250/234 SN 12 PVC Quantum 500 0.0	DN (mm) Materiál Úhel β dh[mm] sklon [‰]	250/234 SN 12 PVC Quantum 180 500 0.0	DN (mm) Materiál Úhel β dh[mm] sklon [‰]		DN (mm) Materiál Úhel β dh[mm] sklon [‰]		DN (mm) Materiál Úhel β dh[mm] sklon [‰]		DN (mm) Materiál Úhel β dh[mm] sklon [‰]	
4	S3		TBZ-Q.1 100/510 KOM tl.15cm žlab: beton nástupnice: beton kyneta: 1/2 DN stupadla: ocel. s PE	DN (mm) Materiál dh[mm] sklon [‰]	250/234 SN 12 PVC Quantum 0 0.0	DN (mm) Materiál Úhel β dh[mm] sklon [‰]	250/234 SN 12 PVC Quantum 90 10 0.0	DN (mm) Materiál Úhel β dh[mm] sklon [‰]	250/234 SN 12 PVC Quantum 222 10 0.0	DN (mm) Materiál Úhel β dh[mm] sklon [‰]		DN (mm) Materiál Úhel β dh[mm] sklon [‰]		DN (mm) Materiál Úhel β dh[mm] sklon [‰]	
5	S4		TBZ-Q.1 100/510 KOM tl.15cm žlab: beton nástupnice: beton kyneta: 1/2 DN stupadla: ocel. s PE	DN (mm) Materiál dh[mm] sklon [‰]	250/234 SN 12 PVC Quantum 0 0.0	DN (mm) Materiál Úhel β dh[mm] sklon [‰]	250/234 SN 12 PVC Quantum 193 10 0.0	DN (mm) Materiál Úhel β dh[mm] sklon [‰]		DN (mm) Materiál Úhel β dh[mm] sklon [‰]		DN (mm) Materiál Úhel β dh[mm] sklon [‰]		DN (mm) Materiál Úhel β dh[mm] sklon [‰]	
6	S5		TBZ-Q.1 100/500 KOM tl.15cm žlab: beton nástupnice: beton kyneta: 1/2 DN stupadla: ocel. s PE	DN (mm) Materiál dh[mm] sklon [‰]	250/234 SN 12 PVC Quantum 0 0.0	DN (mm) Materiál Úhel β dh[mm] sklon [‰]	200/187 SN 12 PVC Quantum 216 10 0.0	DN (mm) Materiál Úhel β dh[mm] sklon [‰]		DN (mm) Materiál Úhel β dh[mm] sklon [‰]		DN (mm) Materiál Úhel β dh[mm] sklon [‰]		DN (mm) Materiál Úhel β dh[mm] sklon [‰]	
7	S6		TBZ-Q.1 100/510 KOM tl.15cm žlab: beton nástupnice: beton kyneta: 1/2 DN stupadla: ocel. s PE	DN (mm) Materiál dh[mm] sklon [‰]	250/234 SN 12 PVC Quantum 0 0.0	DN (mm) Materiál Úhel β dh[mm] sklon [‰]	250/234 SN 12 PVC Quantum 270 10 0.0	DN (mm) Materiál Úhel β dh[mm] sklon [‰]		DN (mm) Materiál Úhel β dh[mm] sklon [‰]		DN (mm) Materiál Úhel β dh[mm] sklon [‰]		DN (mm) Materiál Úhel β dh[mm] sklon [‰]	
8	S7		TBZ-Q.1 100/500 KOM tl.15cm žlab: beton nástupnice: beton kyneta: 1/2 DN stupadla: ocel. s PE	DN (mm) Materiál dh[mm] sklon [‰]	250/234 SN 12 PVC Quantum 0 0.0	DN (mm) Materiál Úhel β dh[mm] sklon [‰]	200/187 SN 12 PVC Quantum 180 10 0.0	DN (mm) Materiál Úhel β dh[mm] sklon [‰]	200/187 SN 12 PVC Quantum 239 10 0.0	DN (mm) Materiál Úhel β dh[mm] sklon [‰]		DN (mm) Materiál Úhel β dh[mm] sklon [‰]		DN (mm) Materiál Úhel β dh[mm] sklon [‰]	



PREFA BRNO

...jsme tam, kde vy stavíte

Pref. kanalizační šachty



Název stavby-objektu

Projektant

STRANA

TABULKA ŠACHTOVÝCH DEN

Prefa Brno a. s.

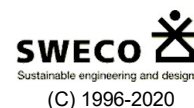
Poř.	Označení šachty	Schémat. značka	Označení dna	Vývod		Hlavní přívod		1.vedlejší přívod		2.vedlejší přívod		3.vedlejší přívod		4.vedlejší přívod	
9	Š8		TBZ-Q.1 100/500 KOM tl.15cm	DN (mm)	250/234 SN 12	DN (mm)	200/187 SN 12	DN (mm)		DN (mm)		DN (mm)		DN (mm)	
			žlab: beton	Materiál	PVC Quantum	Materiál	PVC Quantum	Materiál		Materiál		Materiál		Materiál	
			nástupnice: beton	dh[mm]	0	Úhel β	162	Úhel β		Úhel β		Úhel β		Úhel β	
			kyneta: 1/2 DN	sklon [‰]	0.0	dh[mm]	10	dh[mm]		dh[mm]		dh[mm]		dh[mm]	
			stupadla: ocel. s PE			sklon [‰]	0.0	sklon [‰]		sklon [‰]		sklon [‰]		sklon [‰]	
10*	US1		TBZ-Q.1 100/1150 KOM tl.15cm	DN (mm)	250/234 SN 12	DN (mm)	250/234 SN 12	DN (mm)	250/234 SN 12	DN (mm)		DN (mm)		DN (mm)	
			žlab: beton	Materiál	PVC Quantum	Materiál	PVC Quantum	Materiál	PVC Quantum	Materiál		Materiál		Materiál	
			nástupnice: beton	dh[mm]	500	Úhel β	180	Úhel β	270	Úhel β		Úhel β		Úhel β	
			kyneta: 1/2 DN	sklon [‰]	0.0	dh[mm]	800	dh[mm]	800	dh[mm]		dh[mm]		dh[mm]	
			stupadla: ocel. s PE			sklon [‰]	0.0	sklon [‰]	0.0	sklon [‰]		sklon [‰]		sklon [‰]	
11*	US2		TBZ-Q.1 100/1150 KOM tl.15cm	DN (mm)	250/234 SN 12	DN (mm)	200/187 SN 12	DN (mm)		DN (mm)		DN (mm)		DN (mm)	
			žlab: beton	Materiál	PVC Quantum	Materiál	PVC Quantum	Materiál		Materiál		Materiál		Materiál	
			nástupnice: beton	dh[mm]	500	Úhel β	180	Úhel β		Úhel β		Úhel β		Úhel β	
			kyneta: 1/2 DN	sklon [‰]	0.0	dh[mm]	800	dh[mm]		dh[mm]		dh[mm]		dh[mm]	
			stupadla: ocel. s PE			sklon [‰]	0.0	sklon [‰]		sklon [‰]		sklon [‰]		sklon [‰]	



PREFA BRNO

...jsme tam, kde vy stavíte

Pref. kanalizační šachty



Název stavby-objektu

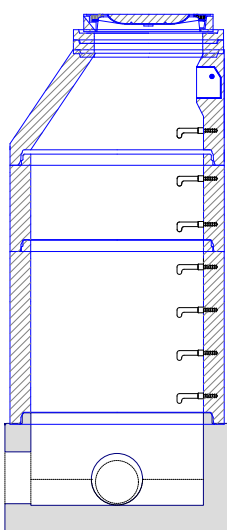
Projektant

STRANA

TABULKA SESTAV ŠACHET

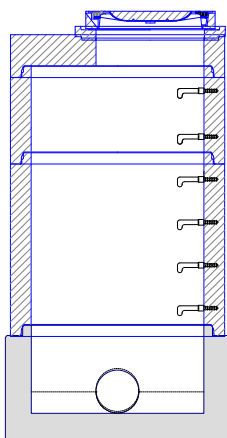
Prefa Brno a. s.

Šachta č.1 Š1



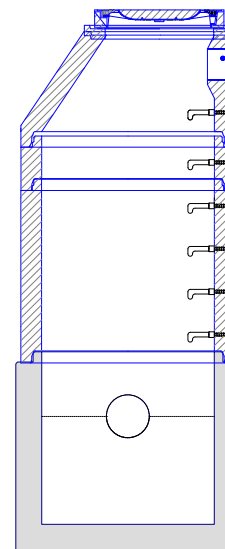
dno TBZ-Q.1 100/535 KOM tl.15c	1
skruž TBS-Q.1 100/100	1
skruž TBS-Q.1 100/50	1
kónus TBR-Q.1 100-63/58	1
vyr.prst. TBW-Q.1 63/8	1
vyr.prst. TBW-Q.1 63/6	1
poklop D 400 REXEL CDRE60AU	1
těsnění pro DN 1000	3
kóta dna	535.55 m
kóta terénu	538.41 m
rozdíl kót	2.86 m
převýšení nad terénem	0.00 m
výška šachty	2.86 m
stavební výška	3.01 m

Šachta č.2 Š2



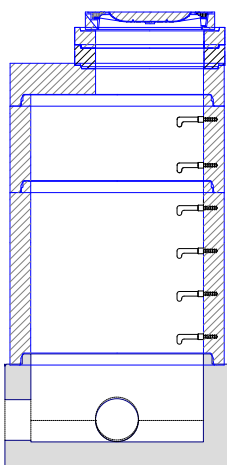
dno TBZ-Q.1 100/510 KOM tl.15c	1
skruž TBS-Q.1 100/100	1
skruž TBS-Q.1 100/50	1
deska TZK-Q.1 100-63/17	1
vyr.prst. TBW-Q.1 63/6	1
poklop D 400 REXEL CDRE60AU	1
těsnění pro DN 1000	3
kóta dna	536.40 m
kóta terénu	538.75 m
rozdíl kót	2.35 m
převýšení nad terénem	0.00 m
výška šachty	2.34 m
stavební výška	2.49 m

Šachta č.3 RŠ



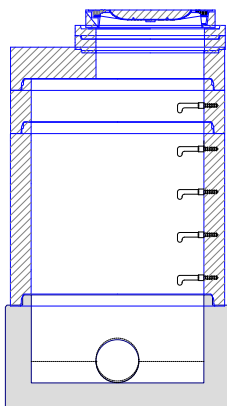
dno TBZ-Q.1 100/1000 KOM tl.15	1
skruž TBS-Q.1 100/100	1
skruž TBS-Q.1 100/25	1
kónus TBR-Q.1 100-63/58	1
vyr.prst. TBW-Q.1 63/6	1
poklop D 400 REXEL CDRE60AU	1
těsnění pro DN 1000	3
kóta dna	536.35 m
kóta terénu	539.35 m
rozdíl kót	3.00 m
převýšení nad terénem	0.00 m
výška šachty	2.99 m
stavební výška	3.14 m

Šachta č.4 Š3



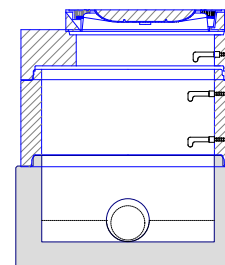
dno TBZ-Q.1 100/510 KOM tl.15c	1
skruž TBS-Q.1 100/100	1
skruž TBS-Q.1 100/50	1
deska TZK-Q.1 100-63/17	1
vyr.prst. TBW-Q.1 63/12	1
vyr.prst. TBW-Q.1 63/10	1
poklop D 400 REXEL CDRE60AU	1
těsnění pro DN 1000	3
kóta dna	537.75 m
kóta terénu	540.25 m
rozdíl kót	2.50 m
převýšení nad terénem	0.00 m
výška šachty	2.50 m
stavební výška	2.65 m

Šachta č.5 Š4



dno TBZ-Q.1 100/510 KOM tl.15c	1
skruž TBS-Q.1 100/100	1
skruž TBS-Q.1 100/25	1
deska TZK-Q.1 100-63/17	1
vyr.prst. TBW-Q.1 63/8	1
vyr.prst. TBW-Q.1 63/6	1
poklop D 400 REXEL CDRE60AU	1
těsnění pro DN 1000	3
kóta dna	538.12 m
kóta terénu	540.30 m
rozdíl kót	2.18 m
převýšení nad terénem	0.00 m
výška šachty	2.17 m
stavební výška	2.32 m

Šachta č.6 Š5



dno TBZ-Q.1 100/500 KOM tl.15c	1
skruž TBS-Q.1 100/50	1
deska TZK-Q 230/120-800 L SP	1
poklop D400 PamrexBGz 800 PRAH	1
těsnění pro DN 1000	2
kóta dna	538.75 m
kóta terénu	540.25 m
rozdíl kót	1.50 m
převýšení nad terénem	0.00 m
výška šachty	1.36 m
stavební výška	1.51 m



PREFA BRNO

...jsme tam, kde vy stavíte

Pref. kanalizační šachty

Název stavby-objektu

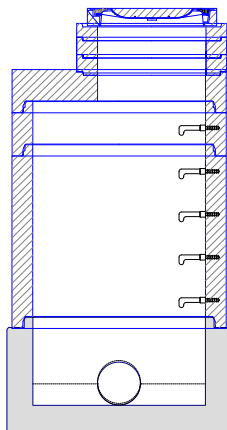
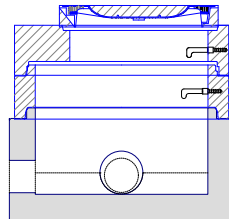
SWECO
Sustainable engineering and design
(C) 1996-2020

Projektant

STRANA

TABULKA SESTAV ŠACHET

Prefa Brno a. s.

Šachta č.7 Š6		Šachta č.8 Š7		Šachta č.9 Š8	
	dno TBZ-Q.1 100/510 KOM tl.15c	1		dno TBZ-Q.1 100/500 KOM tl.15c	1
	skruž TBS-Q.1 100/100	1		skruž TBS-Q.1 100/25	1
	skruž TBS-Q.1 100/25	1		deska TZK-Q 230/120-800 L SP	1
	deska TZK-Q.1 100-63/17	1		poklop D400 PamrexBGz 800 PRAH	1
	vyr.prst. TBW-Q.1 63/10	2		těsnění pro DN 1000	2
	vyr.prst. TBW-Q.1 63/8	1		kóta dna	537.45 m
	poklop D 400 REXEL CDRE60AU	1		kóta terénu	538.75 m
	těsnění pro DN 1000	3		rozdíl kót	1.30 m
	kóta dna	537.29 m		převýšení nad terénem	0.00 m
	kóta terénu	539.60 m		výška šachty	1.11 m
	rozdíl kót	2.31 m		stavební výška	1.26 m
	převýšení nad terénem	0.00 m			
	výška šachty	2.31 m			
	stavební výška	2.46 m			



PREFA BRNO

...jsme tam, kde vy stavíte

Pref. kanalizační šachty

Název stavby-objektu

SWECO
Sustainable engineering and design
(C) 1996-2020

Projektant

STRANA

TABULKA SPADIŠŤOVÝCH ŠACHET

Prefa Brno a. s.

Poř.	Označení šachty	Kóta terénu	Kóta poklopu	Kóta dna vývodu	Výška šachty	Skruž s vyústěním	Pořadí odspodu	Materiál potrubí	DN1 přívodu	Vzdálenost od		DN2 spadiště	Delta h [mm]	Úhel přívodu [°]	Obklad náraz.stěny	
		[m n.m.]	[m n.m.]	[m n.m.]	[m]				[mm]	dna vývodu	spodního okr.skruže				materiál výška	šířka plocha
10	UŠ1	539.54	539.38	536.35	3.03	TBZ-Q.1 100/1150 KOM tl.15cm	1	PVC Quantum	250	800	-350	bez obtoku		180		
						TBZ-Q.1 100/1150 KOM tl.15cm	1	PVC Quantum	250	800	-350	bez obtoku		270		
11	UŠ2	539.35	539.13	536.35	2.78	TBZ-Q.1 100/1150 KOM tl.15cm	1	PVC Quantum	200	800	-350	bez obtoku		180		



PREFA BRNO

...jsme tam, kde vy stavíte

Pref. kanalizační šachty



Název stavby-objektu

Projektant

STRANA

TABULKA ŠACHTOVÝCH POKLOPŮ

Prefa Brno a. s.

Poř.	Označení šachty	Třída zatížení	Označení poklopu	Popis poklopu	Úprava kolem poklopu	Výška poklopu [mm]	Počet
1	Š1	D	D 400 REXEL CDRE60AU	REXEL CDRX60AF, bez ventilace, poklop Rexel bez odv.	skladba komunikace	100	1
2	Š2	D	D 400 REXEL CDRE60AU	REXEL CDRX60AF, bez ventilace, poklop Rexel bez odv.	skladba komunikace	100	1
3	RŠ	D	D 400 REXEL CDRE60AU	REXEL CDRX60AF, bez ventilace, poklop Rexel bez odv.	skladba komunikace	100	1
4	Š3	D	D 400 REXEL CDRE60AU	REXEL CDRX60AF, bez ventilace, poklop Rexel bez odv.	skladba komunikace	100	1
5	Š4	D	D 400 REXEL CDRE60AU	REXEL CDRX60AF, bez ventilace, poklop Rexel bez odv.	skladba komunikace	100	1
6	Š5	D	D400 PamrexBGz PRAHA odv.	s odvětráním, rám PA80FF, poklop PAMREX	skladba komunikace	125	1
7	Š6	D	D 400 REXEL CDRE60AU	REXEL CDRX60AF, bez ventilace, poklop Rexel bez odv.	skladba komunikace	100	1
8	Š7	D	D400 PamrexBGz PRAHA odv.	s odvětráním, rám PA80FF, poklop PAMREX	skladba komunikace	125	1
9	Š8	D	D400 PamrexBGz PRAHA odv.	s odvětráním, rám PA80FF, poklop PAMREX	skladba komunikace	125	1
10	UŠ1	D	D400 PamrexBGz PRAHA odv.	s odvětráním, rám PA80FF, poklop PAMREX	skladba komunikace	125	1
11	UŠ2	D	D400 PamrexBGz PRAHA odv.	s odvětráním, rám PA80FF, poklop PAMREX	skladba komunikace	125	1
	Celkem	D	D 400 REXEL CDRE60AU	REXEL CDRX60AF, bez ventilace, poklop Rexel bez odv.		100	6
		D	D400 PamrexBGz PRAHA odv.	s odvětráním, rám PA80FF, poklop PAMREX		125	5



PREFA BRNO

...jsme tam, kde vy stavíte

Pref. kanalizační šachty



Název stavby-objektu

Projektant

STRANA